

# UCR200

## USB vezeték nélküli távvezérlő MACH3 programhoz

Plugin verzió: V1.015



## UCR200 rendeltetése:

Az USB-s távvezérlő a Mach3 programhoz készült. Két egységből áll, egy ergonomikusan kialakított távvezérlő adóból, és egy USB csatlakozású vevőből. A távvezérlővel a Mach3 irányítása megmunkáló program indítása, megállítása és a munkadarab nullpontfelvétele könnyen elvégezhető. Az LCD kijelzőjén pedig az egyes tengelyek koordinátáit, az éppen aktuális programállapotot, a megmunkálási sebességet és főorsó fordulatot jeleníti meg. A távvezérlő automatikusan kikapcsol, aminek az ideje állítható, személyre szabható. Nyomógombokkal közvetlenül kiválasztható az MPG üzemmódja, és egyéb paraméterei. Nullázható az éppen aktuális tengely koordinátája, és a főorsó Be/Ki kapcsolható.

## Windows driver installálása Windows XP és Win 7 rendszerre:

A távvezérlő a Windows-ba beépített szabványos HID (Human Interface Device) drávereit használja, ezért a PC automatikusan felismeri és nem igényel külön installálást.

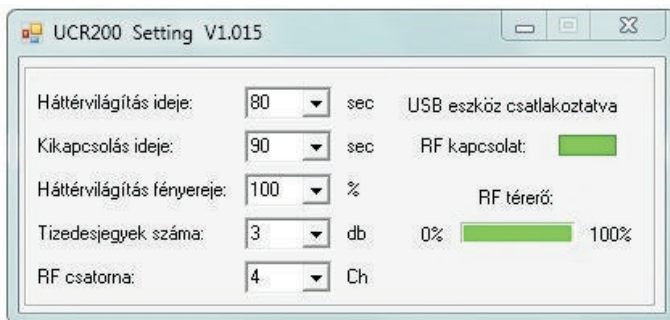
## Távvezérlő plugin installálása:

Töltse le a [www.polgardidesign.hu](http://www.polgardidesign.hu) oldalról az UCR200 plugin-t. Csatlakoztassa az USB vevőt a számítógéphez, majd az "UCR200 V1\_015.m3p"-ra duplán kattintva, telepítődik a MACH3 plugin. Ezután már használatra kész a távvezérlő.

**FONTOS, miután telepítette a plugin-t, ellenőrizze, hogy a Mach3\PlugIns könyvtárban csak egy UCR200-as plugin dll legyen. A régebbi verziójú plugin-t el kell távolítani!**

## UCR200 használata:

Indítsa el a Mach3 programot. A plugin installálása után a **Config/Config Plugin** menüpontban engedélyezze az UCR200 plugin-t, majd indítsa újra a Mach3-at. A plugin engedélyezése után a **Plugin Control** menüpontban megjelenik az **UCR200 setting** menüpont, ahol a távvezérlő alapbeállításait végezheti el. Itt állítható be a háttérvilágítás és az LCD kijelző automatikus kikapcsolódásának ideje, a háttérvilágítás fényereje, az LCD kijelzőn megjelenített koordináták tizedesjegyek száma, és a rádiófrekvenciás csatorna.



Továbbá ezen a párbeszédablakon tájékozódhat az USB vevőegység csatlakoztatásáról, a távirányító pillanatnyi állapotáról és a kapcsolat rádiófrekvenciás térerejéről. A térerő indikátor segítségével könnyen megkereshető a vevőegység legideálisabb elhelyezése.

**Fém burkolatú számítógépházaknál, rádiófrekvenciás árnyékolás léphet fel. Ilyenkor érdemes egy USB hosszabbítóval a vevőegységet távolabb elhelyezni az árnyékoló fém felületektől.**

## Kezelőszervek ismertetése:

### LCD kijelző háttérvilágítással

```
X: 0.000 STOP
Y: 0.000 F: 500
Z: 0.000 S: 10000
A: 0.000 Spindle Off
```

A jobb felső sorban a MACH3 állapotát, a rádiófrekvenciás térerősség és az elemek feszültségének visszajelző ikonjai találhatóak. Alatta az előtolás és főorsó fordulat, valamint annak állapota látható, vagy MPG üzemmódban a Jog-hoz tartozó paraméterek. A baloldalon az aktív tengelyek

koordinátáit mutatja. Ha több mint 4 aktív tengely van kiválasztva, akkor az **“MPG Axis”** nyomógombbal lehet váltani a kijelzést.

### Nyomógombok



A felső sorban lévő nyomógombokkal a megmunkáló program indítása, pillanatmegállítása, megállítása és az ESTOP aktiválható. A középső sorban a főorsó Be/Ki kapcsolható, MPG üzemmódban a kiválasztott tengely koordinátája nullázható. Az **“MPG Mode”** nyomógombbal az MPG egyes üzemmódjai közül lehet választani. Az alsó sorban lévő **“MPG Speed”** nyomógombbal a forgatógomb érzékenységet lehet állítani a következő lépésekben: 100%, 10%, 1%. Az **“MPG Step”** lépteti a **Config/General Config...** menüpontban előre beállított fix lépések nagyságát. Az **“MPG Axis”** nyomógombbal az aktuális Jog tengely választható ki.

### Rádiófrekvenciás csatorna kiválasztása:

Az **UCR200 Setting** párbeszédablakon válassza ki a kívánt csatornát, majd bekapcsolt távvezérlőn tartsa lenyomva a **Cycle Start** és az **ESTOP** nyomógombot 5 másodpercig. A távvezérlő átvált az RF csatorna beállítási üzemmódba, és a

```
RF Channel
Setting Ch:1
```

tekerőgombbal tudja kiválasztani a megfelelő csatornát. Miután kiválasztotta, nyomja meg a **STOP** nyomógombot. A távvezérlő ekkor eltárolja a kiválasztott csatornát és visszavált normál üzemmódra.

## Paraméterek és tulajdonságok:

### V1.015 plugin verzió:

LCD kijelző háttérvilágítással, állítható automatikus kikapcsolási idővel és fényerővel.

Engedélyezett tengelyek koordinátáit kijelzi, egyszerre max 4db-ot.

868MHz-es frekvencián kiválasztható 4 csatorna.

Kb. 10-15m hatótávolság.

Elem állapot és antenna térerő kijelző.

MPG tekerőgomb.

9 nyomógomb

Automatikus firmware ellenőrzés.

A távvezérlő két darab 1,5V AA ceruzaelemmel működik.

## Támogatott Mach3-as funkciók:

-Cycle Start / Feed Hold

-Stop / Rewind

-Estop

-Főrsó Be/Ki

-Tengely koordináta nullázás

-MPG üzemmód váltás

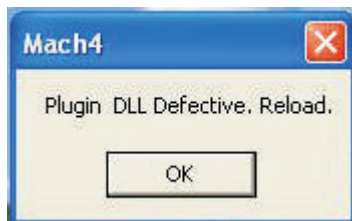
-MPG tengely kiválasztás

-MPG sebesség állítás (100%, 10%, 1%)

-MPG fix lépéstávolság állítás (**Config/General Config** menüpontban beállított értékek alapján)

## Hibajelzések:

Ha a Mach3 indításakor a következő üzenetet kapja:



akkor a számítógépre nincs feltelepítve a NET keretrendszer. A plugin működéséhez fontos a NET 3.5 keretrendszer telepítése. A következő helyről letölthető az offlineban is installálható telepítő fájl:

<http://download.microsoft.com/download/6/0/f/60fc5854-3cb8-4892-b6db-bd4f42510f28/dotnetfx35.exe>