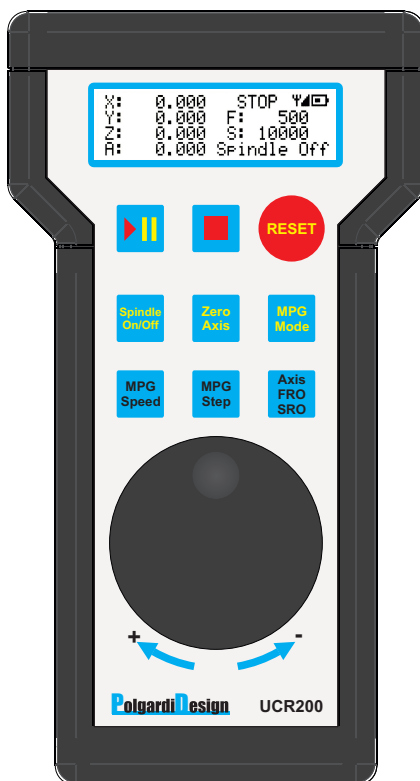


UCR200

USB vezeték nélküli távvezérlő MACH3 programhoz

Plugin verzió: V1.032



UCR200 rendeltetése:

Az USB-s távvezérlő a Mach3 programhoz készült. Két egységből áll, egy ergonomikusan kialakított távvezérlő adóból, és egy USB csatlakozású vevőből. A távvezérlővel a Mach3 irányítása megmunkáló program indítása, megállítása és a munkadarab nullpontfelvétele könnyen elvégezhető. Az LCD kijelzőjén pedig az egyes tengelyek koordinátáit, az éppen aktuális programállapotot, a megmunkálási sebességet és főorsó fordulatot jeleníti meg. A távvezérlő automatikusan kikapcsol, aminek az ideje állítható, személyre szabható. Nyomógombokkal közvetlenül kiválasztható az MPG üzemmódja, és egyéb paraméterei. Nullázható az éppen aktuális tengely koordinátája, és a főorsó Be/Ki kapcsolható.

Windows driver installálása Windows XP és Win 7 rendszerre:

A távvezérlő a Windows-ba beépített szabványos HID (Human Interface Device) drávereit használja, ezért a PC automatikusan felismeri és nem igényel külön installálást.

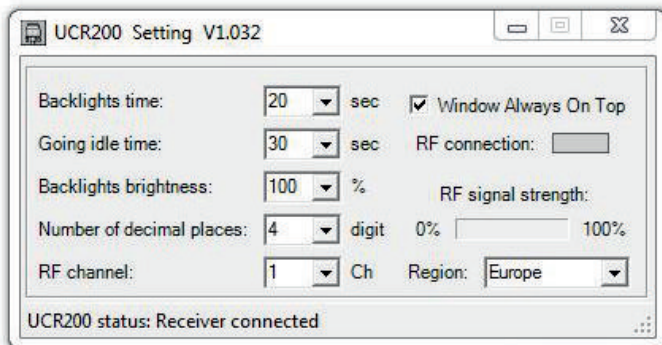
Távvezérlő plugin installálása:

Töltse le a www.polgardidesign.hu oldalról az UCR200 plugin-t. Csatlakoztassa az USB vevőt a számítógéphez, majd az "UCR200 V1_032.m3p"-ra duplán kattintva, telepítődik a MACH3 plugin. Ezután már használatra kész a távvezérlő.

FONTOS, miután telepítette a plugin-t, ellenőrizze, hogy a Mach3\PlugIns könyvtárban csak egy UCR200-as plugin dll legyen. A régebbi verziójú plugin-t el kell távolítani!

UCR200 használata:

Indítsa el a Mach3 programot. A plugin installálása után a **Config/Config Plugin** menüpontban engedélyezze az UCR200 plugin-t, majd indítsa újra a Mach3-at. A plugin engedélyezése után a **Plugin Control** menüpontban megjelenik az **UCR200 setting** menüpont, ahol a távvezérlő alapbeállításait végezheti el. Itt állítható be a háttérvilágítás és az LCD kijelző automatikus kikapcsolódásának ideje, a háttérvilágítás fényereje, az LCD kijelzőn megjelenített koordináták tizedes jegyeinek száma, és a rádiófrekvenciás csatorna.



Továbbá ezen a párbeszédablakon tájékozódhat az USB vevőegység csatlakoztatásáról, a távirányító pillanatnyi állapotáról és a kapcsolat rádiófrekvenciás térerejéről. A térerő indikátor segítségével könnyen megkereshető a vevőegység legideálisabb elhelyezése. A „Windows Always On Top” kiválasztásával az ablak mindig legfelül lesz.

Fém burkolatú számítógépházaknál, rádiófrekvenciás árnyékolás léphet fel. Ilyenkor érdemes egy USB hosszabbítóval a vevőegységet távolabb elhelyezni az árnyékoló fém felületektől.

Kezelőszervek ismertetése:

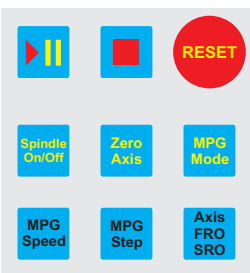
```
X: 0.000 STOP
Y: 0.000 F: 500
Z: 0.000 S: 2000
A: 0.000 Spindle Off
```

```
X: 0.000 STOP
Y: 0.000 F: 500
Z: 0.000 S: 2000
A: 0.000 Spindle Off
```

```
X: 0.000 MPG
Y: 0.000 Single Step
Z: 0.000 Feed: 1000
A: 0.000 Step: 0.5000
```

Az LCD kijelzőn a jobb felső sorban a MACH3 állapotát, a rádiófrekvenciás térerősség és az elemek feszültségének visszajelző ikonjai találhatóak. Alatta az előtolás és főorsó fordulat, valamint annak állapota látható, vagy MPG üzemmódban a Jog-hoz tartozó paraméterek. Normál üzemmódban az „Axis/FRO/SRO” nyomógombot megnyomva választható ki az előtolás vagy a főorsó fordulatszám állítás. Az MPG és a normál üzemmód között az „MPG mode” nyomógombbal választhat. A baloldalon az aktív tengelyek koordinátáit mutatja. Ha több mint 4 aktív tengely van, akkor az „Axis” nyomógombbal lehet megjeleníteni a további tengelyeket. MPG üzemmódnál az éppen kiválasztott tengely koordinátája inverzen jelenik meg a kijelzőn, melyet az „Axis” nyomógombbal lehet váltani. Kilenc nyomógomb található a távirányítón, melyek a következő

funkciókat látják el: a felső sorban lévő nyomógombokkal a megmunkáló program indítása, pillanatmegállítása, megállítása és a RESET aktiválható. A középső sorban a főorsó Be/Ki kapcsolható, MPG üzemmódban a kiválasztott tengely koordinátája nullázható. Az „MPG Mode” nyomógombbal az MPG egyes üzemmódjai közül lehet választani. Az alsó sorban lévő „MPG Speed” nyomógombbal a forgatógomb (JOG tárcsa) érzékenységet lehet állítani „Veloc. Only” és „Step/Veloc.” MPG üzemmódban a következő lépésekben: 100%, 10%, 1%. Az „MPG Step” nyomógombbal választható ki a „Single step” és „Multi Step” üzemmódban a lépésköz. A lépésközök nagysága a Mach3ban a **Config/General Config...** menüpontban változtatható meg.



Rádiófrekvenciás csatorna kiválasztása:

```
RF Channel
Setting Ch:1
Region: EUROPE
```

Az **UCR200 Setting** párbeszédablakon válassza ki a kívánt csatornát és régiót, majd bekapcsolt távvezérlőn tartva lenyomva a **Cycle Start** és a **RESET** nyomógombot 5 másodpercig.

A távvezérlő átvált az RF csatorna beállítási üzemmódba, és a tekerőgombbal tudja kiválasztani a megfelelő csatornát. Miután kiválasztotta, nyomja meg a **STOP** nyomógombot. A távvezérlő ekkor eltárolja a kiválasztott csatornát és régiót, majd visszavált normál üzemmódra.

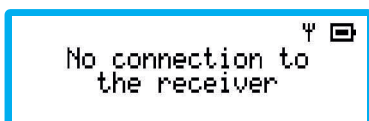
Fontos, hogy a tartózkodási helyének megfelelő régiót állítson be. Régió beállítástól függően: EUR 868Mhz-en, USA/AUS 915Mhz-en kommunikál a távvezérlő.

Hibajelzések:

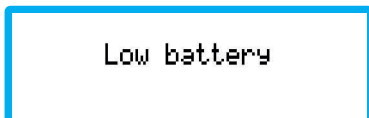


Ha a távirányító a következő hibaüzenetet írja ki: „**Firmware error**”, akkor a távirányítóban megsérült a program. A sérült programot a következőképpen tudja kijavítani: Mach3-ban a „Config/Config Plugins” menüpontban az UCR200-as plugin mellett található sárga „Config” nyomógombot nyomja meg. A megjelenő

ablakon a „Repair Defective Firmware” nyomógomb megnyomásával lehet ellenőrizni és kijavítani a sérült programot.



Ha nincs kapcsolat a vevővel, akkor ellenőrizze, hogy fut a Mach3 program és engedélyezve van az UCR200 Plugin. Majd ellenőrizze az USB vevő csatlakoztatását és a Mach3-ban beállított rádiófrekvenciás csatornát.



„Low battery” cserélje ki az elemet a távirányítóban két 1,5V AA, LR6 méretű tartós elemre. Használjon mindig jó minőségű elemeket.

Paraméterek és tulajdonságok:

V1.032 plugin verzió:

LCD kijelző háttérvilágítással, állítható automatikus kikapcsolási idővel és fényerővel.

Engedélyezett tengelyek koordinátáit kijelzi, egyszerre max 4db-ot, nyomógombbal váltható.

868MHz-es frekvencián (Region: EUROPE) 4 csatorna választható.

915MHz-es frekvencián (Region: USA/AUS) 4 csatorna választható.

Kb. 10-15m hatótávolság.

Elem állapot és antenna térerő kijelző.

MPG tekerőgombbal pozicionálás, és FRO, SRO állítás.

9 nyomógomb (Start, Stop, Reset, Spindel On, Zero Axis, MPG mode, MPG speed, MPG step, Axis/FRO/SRO)

Automatikus firmware ellenőrzés.

Hibás Firmware javító funkció.

A távvezérlő két darab 1,5V AA, RL6 ceruzaelemmel működik.